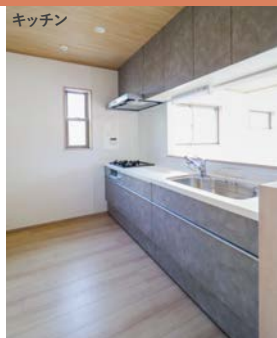


3会場オープンハウス内覧事前予約受付中! ご連絡いただければ平日・夜間も内覧可! 0120-49-3388

1 新築建売 小田原市飯田岡 IIDAOKA ODAWARA CITY 「飯田岡」駅徒歩1分

Life information
周辺施設のご案内

- 富水小学校…………… 730m
- セブンイレブン…………… 95m
- クリエイトS・D…………… 720m



小田原市飯田岡636-1付近

販売価格 3,980 (税込) 万円

【ご返済例】自己資金10万円 借入金3,970万円
月々104,819円 | ボーナス時
加算額なし

- 交通 / 大雄山線「飯田岡」駅徒歩1分
- 土地 / 163.12㎡(49.34坪) ■ 建物 / 101.02㎡(30.55坪) ■ 構造 / 木造2階建
- 間取 / 4LDK+SIC+WIC ■ 築年 / 令和7年1月 ■ 所在 / 小田原市飯田岡
- ※水路部分・占有許可有

(売主)

売主につき仲介手数料不要

2 全2棟新築建売 小田原市中新田 NAKASHINDEN ODAWARA CITY 陽当り良好な南西道路

Life information
周辺施設のご案内

- ミニストップ…………… 365m
- クリエイトS・D…………… 520m
- ヨークマート…………… 1,400m



小田原市中新田263付近

2棟共販売価格 3,680 (税込) 万円

【ご返済例】自己資金10万円 借入金3,670万円
月々96,898円 | ボーナス時
加算額なし

- 交通 / 東海道線「鴨宮」駅徒歩20分 ■ 土地 / 1:102.03㎡(30.86坪) 2:118.93㎡(35.97坪) ■ 建物 / 1:90.46㎡(27.36坪) 2:95.85㎡(28.99坪) ■ 構造 / 木造2階建 ■ 間取 / 1:2LDK+SIC+WIC+納戸 2:3LDK+SIC+WIC+納戸 ■ 築年 / 令和6年10月 ■ 用途 / 工業地域 ■ 設備 / 公営水道・公共下水・東京電力・プロパンガス ■ 所在 / 小田原市中新田 *道路幅員4.00m公道、全2棟販売

(売主)

売主につき仲介手数料不要

3 全2棟新築建売 小田原市新屋 ARAYA ODAWARA CITY 「富水」駅徒歩11分!

Life information
周辺施設のご案内

- 報徳小学校…………… 895m
- そうてつローゼン…………… 250m
- クリエイトS・D…………… 250m



小田原市新屋195付近

販売価格 3,780 (税込) 万円

【ご返済例】自己資金10万円 借入金3,770万円
月々99,538円 | ボーナス時
加算額なし

- 交通 / 小田急線「富水」駅徒歩11分 ■ 土地 / 1:154.54㎡(46.74坪) 2:198.85㎡(60.15坪) ■ 建物 / 1:104.68㎡(31.66坪) 2:108.88㎡(32.93坪) ■ 構造 / 木造2階建 ■ 間取 / 1:4LDK+SIC+WIC+ファミリークローゼット+ミセスコーナー 2:3LDK+SIC+WIC+ファミリークローゼット+パントリー ■ 築年 / 令和6年11月 ■ 用途 / 第1種低層住居専用地域 ■ 設備 / 公営水道・公共下水・東京電力・プロパンガス ■ 販売価格 / 1:3,780万円 2:3,880万円 ■ 所在 / 小田原市新屋 *道路幅員約4.5m公道、全2棟販売、他共有地持分有(2:覚書有)

(売主)

売主につき仲介手数料不要

■返済例:頭金10万円・変動金利0.60%(優遇金利)・静岡銀行(紹介ローン)・35年返済、最高融資限度額1億円の場合。お客様により諸条件が異なる場合がございます。諸費用の金額はお客様によって多少の増減がございます。■価格に「消、税」又は「税込」と記載した物件は、消費税の課税対象となるものを示し、価格は消費税を含んだ額です。■間取りに関する記載:WIC=ウォークインクローゼット・SIC=シューズインクローゼット・CL=クローゼット ■徒歩1分=80m換算です。■広告制作中に売却済みとなった物件に関しましては御容赦下さい。■広告有効期限/発行より2週間