



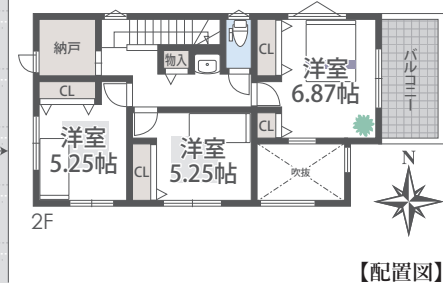
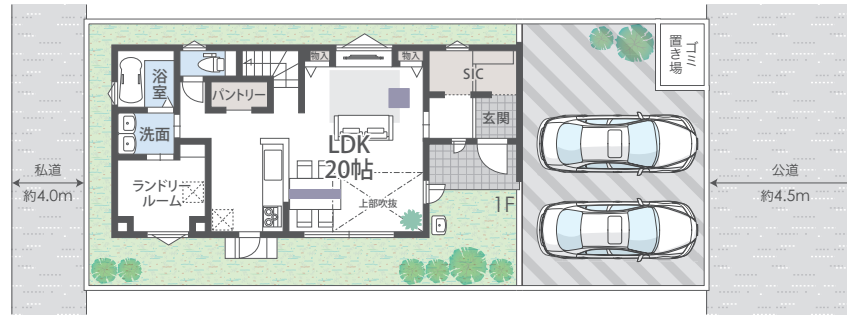
新築建売デザイナーズハウス 小田原市中里

心地よい新生活を愉しむ憧れのライフステージがここに・・・



【完成予想図】

／ LAYOUT PLAN ／
3LDK +SIC+PANTRY
+LAUNDRY ROOM
+STORE ROOM



敷地面積**41**坪、カースペース並列**2**台分有

- 使い勝手の良い2WAYのSIC
- 用途豊富なランドリールーム付
- キッチンにはパントリーを配した収納豊富なプランニング

ダイナシティまで **280m!**

東海道線「鴨宮」駅徒歩**15**分! 周辺施設充実のロケーション!

LIFE INFORMATION【周辺施設のご案内】

- 下府中小学校…………… 700m(徒歩9分)
- 鴨宮中学校…………… 810m(徒歩11分)
- マツモトキョシ…………… 340m(徒歩5分)
- イトーヨーカドー…………… 580m(徒歩8分)
- 小田原東郵便局…………… 870m(徒歩11分)



販売価格 / **4,080**万円 (税込)

売主につき仲介手数料不要



VENTO VERDE NAKAZATO

本物件専用
ホームページ



- 交通/東海道線鴨宮駅徒歩15分
- 土地/137.08㎡(41.46坪)
- 建物/105.15㎡(31.74坪)
- 構造/木造2階建
- 間取/3LDK+SIC+パントリー+ランドリールーム+納戸
- 完成予定/R6年2月
- 確認番号/第2023SBC-確01931H号
- 設備/公営水道・公共下水・東京電力・プロパンガス
- 所在/小田原市中里
- 取引態様/売主

■本バースは図面に基に描き起こしたイメージ図につき、施工後の現物と差異が生じます。外構は実際とは異なります。 ■価格に「消、税又は(税込)」と記載した物件は、消費税の課税対象となるものであることを示し、価格は消費税を含んだ額です。
■図面と現況が異なる場合は現況を優先します。 ■間取りに関する記載:WIC=ウォークインクローゼット・SIC=シューズインクローゼット・CL=クローゼット ■徒歩1分=80m換算です。
■広告制作中に売却済みとなった物件に関しましては御容赦下さい。 ■掲載写真は一部加工しております。 ■広告有効期限/発行より2週間

カーナビ「小田原市中里99-2付近」

「湘南に暮らそう」 Natural Life
Mackenzie House

不動産業:神奈川県知事免許(5)第23756号
建設業:神奈川県知事許可(般-3)第82475号
(公社)全日本不動産協会会員 (公社)不動産保証協会会員
(公社)首都圏不動産公正取引協議会加盟

株式会社マッケンジーハウス 小田原東支店

〒250-0862 神奈川県小田原市成田492-9 FAX.0465-39-2728

TEL.0465-39-2727



株式会社マッケンジーハウス 小田原支店

〒250-0011 神奈川県小田原市栄町1丁目11-14 FAX.0465-22-3738

TEL.0465-22-3737

