

LAND FOR SALE NEW LAND INFORMATION

「小田原市高田」「小田原市扇町」に誕生した憧れのライフステージを
マッケンジーハウスがご提案いたします

【全12区画開発分譲地】
小田原市高田

広告初掲載!!

【全6区画開発分譲地】
小田原市扇町

広告初掲載!!

敷地面積
44~47坪

VENTO VERDE
TAKADA

【現地からの眺望】

LIFE INFO.

- 千代小学校.....1,060m
- 千代中学校.....1,320m
- セブンイレブン.....300m
- ロピアモール.....850m

カーナビ「小田原市高田649付近」

【全体区画面図】

開発道路 約6.0m

敷地面積: No.1 156.43㎡ (47.32坪), No.2 147.11㎡ (44.50坪), No.3 147.11㎡ (44.50坪), No.4 147.11㎡ (44.50坪), No.5 147.11㎡ (44.50坪), No.6 147.11㎡ (44.50坪), No.7 148.77㎡ (45.00坪), No.8 148.77㎡ (45.00坪)

東海道線
「小田原」駅
徒歩18分!

2路線2駅利可能な
周辺施設充実の
ロケーション!

【全体区画面図】

開発道路 約4.5m

敷地面積: No.1 184.85㎡ (55.91坪), No.2 168.52㎡ (50.97坪), No.3 141.31㎡ (42.74坪), No.4 126.87㎡ (38.37坪), No.5 126.87㎡ (38.37坪), No.6 184.27㎡ (55.74坪)

敷地面積
38~55坪

有効面積
37~45坪

建築参考プランNo.2に建てた場合 / 建物プラン無料作成致します /

【完成予想図】

●建物参考価格/2,100万円(税込)
●土地価格/1,680万円
●土地+建物参考価格/3,780万円(税込)
●土地/168.52㎡(50.97坪)
●有効面積/131.86㎡(39.88坪)
●建物/108.89㎡(32.87坪)
●間取/3LDK+WIC+SIC+パントリー
●構造/木造2階建

家事動線に
配慮した
収納豊富な
プランニング!

建築しやすい**整形地**&
陽当り良好の南道路区画有!
建築プラン無料作成いたします!

販売価格 / **1,250万円**~

売主につき仲介手数料不要

- 交通 / 御殿場線下曾我駅徒歩19分
- 土地 / 147.11㎡(44.50坪)~156.43㎡(47.32坪)
- 地目 / 宅地 ■用途 / 第1種低層住居専用地域 ■建ぺい率 / 60% ■容積率 / 100%
- 造成完了予定 / 令和6年6月 ■開発許可番号 / 開許第5-1039号
- 設備 / 公営水道・公共下水・東京電力・プロパンガス ■販売価格 / 1,250万円~1,580万円
- 所在 / 小田原市高田 ■取引態様 / 売主

*建築条件付、道路幅員約6.0m、全12区画中今回販売7区画



販売価格 / **1,480万円**~

売主につき仲介手数料不要

- 交通 / 東海道線小田原駅徒歩18分または大雄山線井細駅徒歩8分
- 土地 / 126.87㎡(38.37坪)~184.85㎡(55.91坪)※有効面積124.68㎡(37.71坪)~149.99㎡(45.37坪)
- 地目 / 宅地・畑(要農転) ■用途 / 工業地域 ■建ぺい率 / 60% ■容積率 / 200%
- 造成完了予定 / 令和6年4月末 ■開発許可番号 / 開許第5-1032号
- 設備 / 公営水道・公共下水・東京電力・都市ガス ■販売価格 / 1,480万円~1,750万円
- 所在 / 小田原市扇町2丁目 ■取引態様 / 売主

*建築条件付、道路幅員約4.5m、全区画地役権設定有、全6区画中今回販売5区画



LIFE INFO.

- 足柄小学校.....680m
- 白山中学校.....1,210m
- クリエイイトS・D.....380m
- セブンイレブン.....550m

カーナビ「小田原市扇町2-7-77付近」

// ① LAND //
全7区画開発分譲地
小田原市中里

LAND INFORMATION NAKAZATO ODAWARA CITY

// ② NEW HOUSE //
新築建売デザイナーズハウス
小田原市中里



販売価格 / 1,480万円~

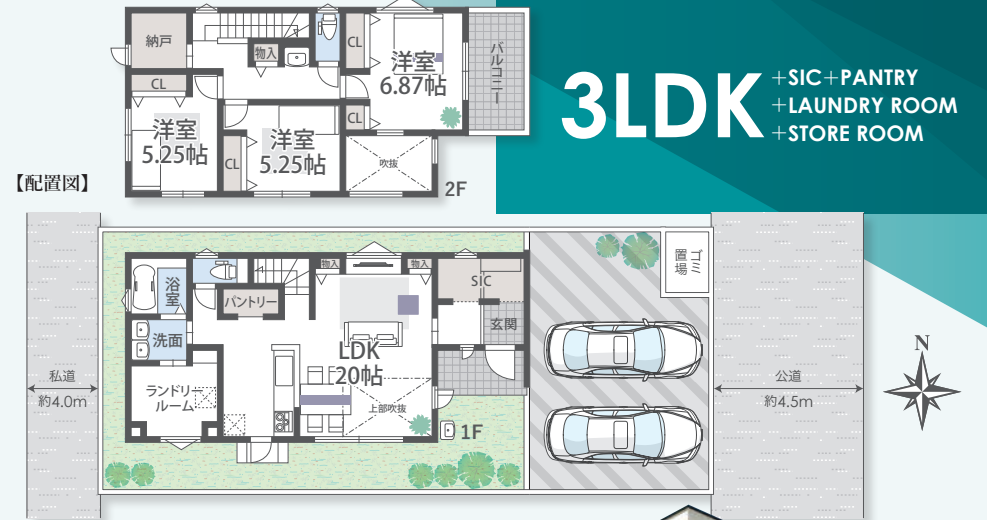
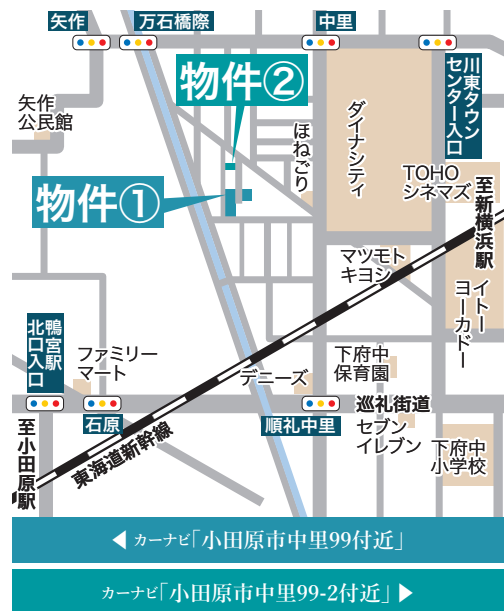
- 交通 / 東海道線鴨宮駅徒歩15分
 - 土地 / 132.25㎡(40.00坪)~199.79㎡(60.43坪)
 - 地目 / 田(要農転)
 - 用途 / 第1種中高層住居専用地域
 - 建ぺい率 / 60%
 - 容積率 / 200%
 - 設備 / 公営水道・公共下水・東京電力・プロパンガス
 - 販売価格 / 1,480万円~1,880万円
 - 造成完了予定 / 令和5年11月末
 - 開発許可番号 / 第5-1012号
 - 所在 / 小田原市中里
 - 取引態様 / 売主
- * 建築条件付、道路幅員4.0m・4.5m、全7区画中今回販売5区画



ダイナシティまで
280m!

東海道線「鴨宮」駅
徒歩15分!

- 下府中小学校..... 700m(徒歩9分)
- 鴨宮中学校..... 810m(徒歩11分)
- マツモトキヨシ..... 340m(徒歩5分)
- イトーヨーカドー..... 580m(徒歩8分)
- 小田原東郵便局..... 870m(徒歩11分)



使い勝手の良い2WAYのSIC
キッチンにはパントリーを配した
収納豊富なプランニング

販売価格 / 4,080万円(税込)

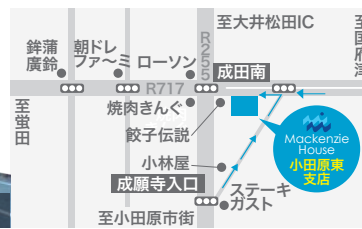
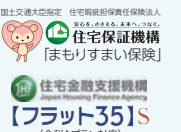
〈ご返済例〉頭金100万円 3,980万円/40年返済の場合
月々89,303円
ボーナス時加算額なし ※諸費用別途

売主につき仲介手数料不要

- 交通 / 東海道線鴨宮駅徒歩15分
- 土地 / 137.08㎡(41.46坪)
- 建物 / 105.15㎡(31.74坪)
- 構造 / 木造2階建
- 間取 / 3LDK+SIC+パントリー+ランドリールーム+納戸
- 完成予定 / R6年2月
- 確認番号 / 第2023SBC-確01931H号
- 所在 / 小田原市中里
- 取引態様 / 売主



【完成予想図】



マッケンジーハウスの公式Instagram

Instagram

建物施工例を続々アップ中!

@mackenzie house media

マッケンジーハウス ルームツアーチャンネル

YouTubeで公開中!

YouTube ルームツアーチャンネルはコチラから!

会員登録無料!

小田原の物件情報満載!

当社HPはコチラから!

■価格に「消、税又は(税込)」と記載した物件は、消費税の課税対象となるものであることを示し、価格は消費税を含んだ額です。■図面と現況が異なる場合は現況を優先します。■返済例は全て、頭金100万円、金利0.375%(変動金利)・静岡銀行、期間40年・保証料 ローン金額x2.2%、事務手数料55,000円。お客様により諸条件が異なる場合がございます。なお返済例には保険金額は含まれておりません。■本パースは図面に基に描き起こしたイメージ図につき、施工後の現物と差異が生じます。外構は実際とは異なります。■間取りに関する記載: WIC=ウォークインクローゼット・SIC=シューズインクローゼット・CL=クローゼット ■徒歩1分=80m換算です。■広告制作中に売却済みとなった物件に関しましては御容赦下さい。■掲載写真は一部加工しております。■広告有効期限/発行より2週間