

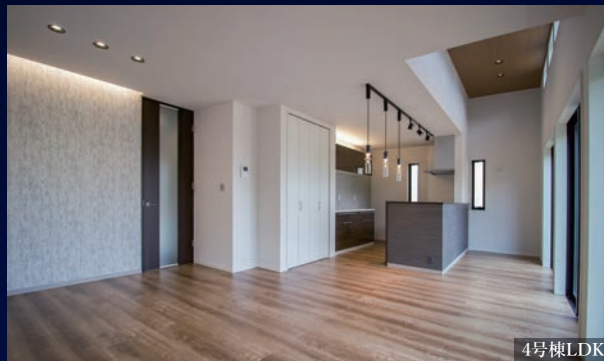
新築建売デザイナーズハウス | 全5棟 開成町吉田島2期 OPEN HOUSE

毎週土日 開催時間 / 10:00~17:00

お問い合わせ
いただければ
平日・夜間
内覧可能!

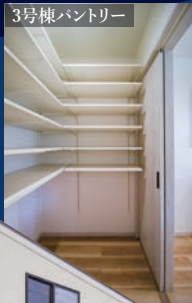


1号棟LDK



4号棟LDK

VENTO VERDE
YOSHIDAJIMA 2ki
Designers House
OPEN HOUSE

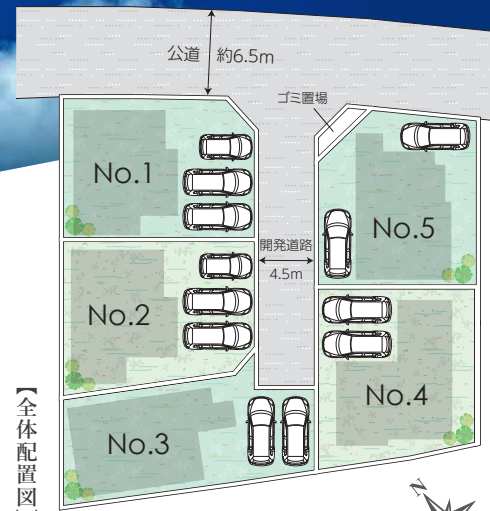


5号棟サニタリー



1・4・5号棟外観

車3台駐車可能!
(1号棟・2号棟)



【全体配置図】

Life Information【周辺施設案内】

- 開成小学校.....910m
- 文命中学校.....380m
- 開成水辺スポーツ公園.....660m
- マックスバリュ.....980m



3号棟新価格!

ぜひこの機会にご覧ください!

販売価格 / 3,280万円(税込)

全棟敷地面積42坪以上! デザインも機能も! 快適な空間設計!

売主につき仲介手数料不要

〈ご返済例〉3,280万円借入の場合
月々のご返済83,344円 / ボーナス時加算額0円

住宅金融支援機構
住宅保証機構
【フラット35】S
〈金利Aプラン対応〉

本物件専用
ホームページ



■交通 / 小田急線開成駅徒歩16分 ■土地 / 141.01㎡(42.65坪)~142.30㎡(43.04坪) ■建物 / 107.64㎡(32.49坪)~115.10㎡(34.74坪) ■用途 / 第1種中高層住居専用地域
■間取 / 1:3LDK+タタミコーナー+WIC+SIC+パントリー 2:3LDK+WIC+SIC+パントリー 3:3LDK+WIC+ファミリークローゼット+納戸+パントリー 4:4LDK+WIC+SIC+パントリー 5:4LDK+WIC+パントリー
■築年 / R5年6月 ■設備 / 公営水道・公共下水・東京電力・プロパンガス ■販売価格(税込) / 3,280万円~3,750万円 ■構造 / 木造2階建 ■所在 / 足柄上郡開成町吉田島 ■取引態様 / 売主
*道路幅員約4.5m・約6.5m、全5棟販売

■返済例は全て、頭金0万円、金利0.375%(変動金利2.475%・2.1%優遇後の金利です)・横浜銀行、事務手数料33,000円、期間35年・融資手数料はローン金額×2.2%、価格の100%以内で、最高融資限度額1億円の場合。お客様により諸条件が異なる場合がございます。なお返済例には保険金額は含まれておりません。■上記写真中の家具や調度品などは販売価格には含まれません。■価格に「消、税又は(税込)」と記載した物件は、消費税の課税対象となるものであることを示し、価格は消費税を含んだ額です。媒介(仲介)物件の場合規定の仲介手数料、及び消費税が課せられます。■図面と現況が異なる場合は現況を優先します。■間取りに関する記載:WIC=ウォークインクローゼット・SIC=シューズインクローゼット・CL=クローゼット ■徒歩1分=80m換算です。■広告制作中に売却済みとなった物件に関しましては御容赦下さい。■掲載写真は一部加工しております。■広告有効期限 / 発行より2週間

「湘南に暮らそう」 Natural Life
Mackenzie House

不動産業: 神奈川県知事免許(5)第23756号
建設業: 神奈川県知事許可(般-3)第82475号
(公社)全日本不動産協会会員 (公社)不動産保証協会会員
(公社)首都圏不動産公正取引協議会加盟

株式会社マッケンジーハウス小田原支店

〒250-0011 神奈川県小田原市栄町1丁目11-14 FAX.0465-22-3738

TEL.0465-22-3737



株式会社マッケンジーハウス小田原東支店

〒250-0862 神奈川県小田原市成田492-9 FAX.0465-39-2728

TEL.0465-39-2727

