

01/新築建売
南足柄市
和田河原



販売価格 **2,580** (税込) 万円
ご返済例: 自己資金10万円 借入金2,570万円
月々 **67,855** 円 ボーナス時加算額なし

- 向田小学校...855m
- セブンイレブン...570m
- 交通/大雄山線「和田河原」駅徒歩8分
- 土地/161.67㎡(48.90坪)
- 建物/91.08㎡(27.55坪)
- 構造/木造2階建
- 間取/3LDK
- 築年/R5年4月
- 所在/南足柄市和田河原 (売主)



家族が自然と集う空間設計!

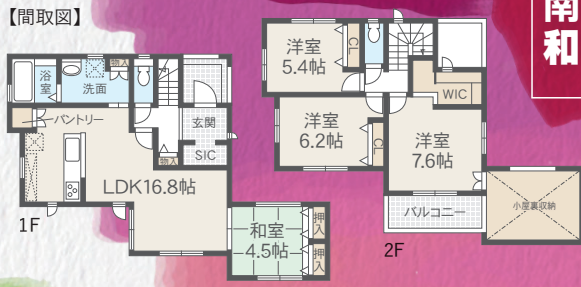
4会場同時オープンハウス
OPEN HOUSE

毎週 **土 日 祝** AM10:00~PM4:00

事前予約受付中!!

ご連絡いただければ平日・夜間も内覧OK!

小屋裏収納付で収納充実!



02/新築建売
南足柄市
和田河原



販売価格 **3,280** (税込) 万円
ご返済例: 自己資金10万円 借入金3,270万円
月々 **86,337** 円 ボーナス時加算額なし

向田小学校...390m
ローソン...780m

- 交通/大雄山線「富士フィルム前」駅徒歩9分または「和田河原」駅徒歩10分
- 土地/174.68㎡(52.84坪)
- 建物/100.19㎡(30.30坪)
- 構造/木造2階建
- 間取/4LDK+WIC+SIC+パントリー+小屋裏収納
- 完成予定/令和5年10月
- 確認番号/第2022SBC-確03990H号
- 所在/南足柄市和田河原 (売主)



03/建売住宅
南足柄市
岩原

暮らし方いろいろ!
敷地280坪!

販売価格 **2,680** (税込) 万円
ご返済例: 自己資金10万円 借入金2,670万円
月々 **70,495** 円 ボーナス時加算額なし

- 交通/大雄山線「岩原」駅徒歩10分
- 土地/925.69㎡(280.02坪)
- 建物/115.10㎡(34.81坪)
- 構造/木造2階建
- 間取/5LDK+パントリー
- 築年/R4年1月
- 所在/南足柄市岩原 (代理)



04/建売住宅
開成町
中之名

全居室南向きで陽当たり良好!

販売価格 **2,380** (税込) 万円
ご返済例: 自己資金10万円 借入金2,370万円
月々 **62,574** 円 ボーナス時加算額なし

- 交通/小田急線「開成」駅徒歩29分
- 土地/167.65㎡(50.71坪)
- 建物/104.33㎡(31.55坪)
- 構造/木造2階建
- 間取/4LDK+SIC
- 築年/R3年9月
- 所在/足柄上郡開成町中之名
- *給排水用地持分30.50㎡×1/3有、他共有持分有 (代理)



ラ・ヴィータホームズのオススメ物件特集

01/新築建売/
大井町大井中央



大井小学校まで350m
角地につき開放感有
販売価格 **2,580** (税込) 万円

- 交通/御殿場線「相模金子」駅徒歩12分
- 土地/138.53㎡(41.90坪)
- 建物/91.08㎡(27.55坪)
- 構造/木造2階建
- 間取/3LDK+WIC
- 築年/R5年1月
- 所在/足柄上郡大井町大井中央 (売主)

02/新築建売/
小田原市国府津



セブンイレブンまで170m
ユーコブまで465m
2棟共販売価格 **3,480** (税込) 万円

- 交通/東海道線「国府津」駅徒歩19分
- 土地/A:246.35㎡(74.52坪) B:247.04㎡(74.72坪)
- 建物/A:115.51㎡(34.94坪) B:117.16㎡(35.44坪)
- 構造/木造2階建
- 間取/A:5LDK+WIC+ランドリールーム B:5LDK+WIC
- 築年/R5年5月
- 用途/第1種住居地域
- 設備/公営水道・公共下水・プロパンガス
- 所在/小田原市国府津
- *道路幅員約4.1m、通行承諾書の覚書有、全2棟販売 (売主)

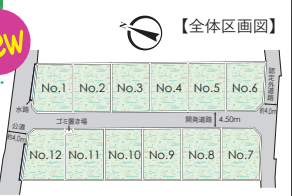
03/新築建売/
秦野市堀山下



敷地面積46坪
WIC付4LDK
販売価格 **2,180** (税込) 万円

- 交通/小田急線「洪沢」駅徒歩9分
- 土地/153.26㎡(46.36坪)
- 建物/102.26㎡(30.93坪)
- 構造/木造2階建
- 間取/4LDK+WIC
- 築年/R4年11月
- 所在/秦野市堀山下 (売主)

04/全12区画開発分譲地/
小田原市堀之内



ローソンまで430m
ウエルシアまで560m
販売価格 **1,760** 万円~

- 交通/小田急線「富水」駅徒歩5分
- 土地/139.49㎡(42.19坪)~151.31㎡(45.77坪)
- 地目/田、畑(要農転)引渡時宅地
- 用途/第1種住居地域
- 建ぺい率/60%
- 容積率/200%
- 設備/公営水道・本下水・個別プロパンガス・東京電力
- 開発許可番号/開許第5-1021号
- 造成完成予定/令和5年12月末
- 開発総面積/2,112.89㎡
- 販売価格/1,760万円~2,200万円
- 最多価格帯/1,700万円台(5区画)
- 所在/小田原市堀之内
- *建築条件付、道路幅員約4.5m・約4.0m、全12区画販売 (売主)

05/中古戸建/
小田原市曾比



桜井小学校まで470m
南道路につき陽当たり良好
販売価格 **2,580** 万円

- 交通/小田急線「栢山」駅徒歩9分
- 土地/130.40㎡(39.44坪)
- 建物/104.75㎡(31.68坪)
- 構造/木造2階建
- 間取/3LDK+WIC+納戸
- 築年/平成18年12月
- 所在/小田原市曾比 (専任媒介)

06/売地/
山北町向原



クリエイトS-Dまで135m
小田原百貨店まで470m
販売価格 **680** 万円

- 交通/御殿場線「東山北」駅徒歩4分
- 土地/132.56㎡(40.09坪)
- 地目/宅地
- 用途/第1種住居地域
- 建ぺい率/60%
- 容積率/200%
- 所在/足柄上郡山北町向原
- *建築条件なし
- 隣接の給排水管が本物件敷地内を経由している可能性があります。 (媒介)

返済例: 頭金10万円・変動金利0.60%(優遇金利)・静岡銀行(紹介ローン)・35年返済、最高融資限度額1億円の場合。お客様により諸条件が異なる場合がございます。諸費用の金額はお客様によって多少の増減がございます。