

01 新築戸建 南足柄市生駒



※ 上部吹抜の明るいリビング!

販売価格 **2,580** (税込) 万円
 (ご返済例) 自己資金10万円 借入金2,570万円
 月々 **67,855** 円 | ポーナスタイプ時 加算額なし

■交通/大雄山線「和田河原」駅徒歩5分
 ■土地/144.60㎡(43.74坪) ■建物/105.28㎡(31.78坪)
 ■構造/木造2階建 ■間取/4LDK+WIC
 ■築年/R5年3月 ■所在/南足柄市生駒 (売主)



02 新築戸建 南足柄市和田河原



※ 家族が自然と集う空間設計!

販売価格 **2,680** (税込) 万円
 (ご返済例) 自己資金10万円 借入金2,670万円
 月々 **70,495** 円 | ポーナスタイプ時 加算額なし

■交通/大雄山線「和田河原」駅徒歩8分
 ■土地/161.67㎡(48.90坪) ■建物/91.08㎡(27.55坪)
 ■構造/木造2階建 ■間取/3LDK
 ■築年/R5年4月 ■所在/南足柄市和田河原 (売主)



OPEN HOUSE

毎週 土 日 AM10:00-PM4:00

事前予約受付中!
 ご連絡いただければ
 平日・夜間も内覧OK!

03 建売住宅 南足柄市岩原



※ 暮らし方いろいろ!敷地280坪

販売価格 **2,780** (税込) 万円
 (ご返済例) 自己資金10万円 借入金2,770万円
 月々 **73,136** 円 | ポーナスタイプ時 加算額なし

■交通/大雄山線「岩原」駅徒歩10分
 ■土地/925.69㎡(280.02坪) ■建物/115.10㎡(34.81坪)
 ■構造/木造2階建 ■間取/5LDK+パントリー
 ■築年/R4年1月 ■所在/南足柄市岩原 (代理)



04 建売住宅 開成町中之名



※ 全居室南向きで陽当たり良好!

販売価格 **2,380** (税込) 万円
 (ご返済例) 自己資金10万円 借入金2,370万円
 月々 **62,574** 円 | ポーナスタイプ時 加算額なし

■交通/小田急線「開成」駅徒歩29分 ■土地/167.65㎡(50.71坪)
 ■建物/104.33㎡(31.55坪) ■構造/木造2階建 ■間取/4LDK+SIC
 ■築年/R3年9月 ■所在/足柄上郡開成町中之名
 *給排水用地持分30.50㎡×1/3有、他共有持分有 (代理)



ラ・ヴィータホームズのオススメ売主物件特集!

01 新築 大井町大井中央

販売価格 **2,680** (税込) 万円
 大井小学校まで350m/角地につき開放感有

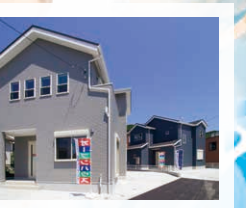
■交通/御殿場線「相模金子」駅徒歩12分
 ■土地/138.53㎡(41.90坪) ■建物/91.08㎡(27.55坪)
 ■構造/木造2階建 ■間取/3LDK+WIC
 ■築年/R5年1月 ■所在/足柄上郡大井町大井中央 (売主)



02 新築 小田原市国府津

2棟共 販売価格 **3,580** (税込) 万円
 セブンイレブンまで170m/ユーコープまで465m

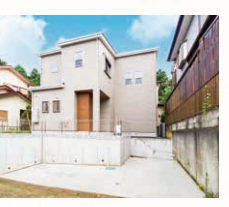
■交通/東海道線「国府津」駅徒歩19分 ■土地/A:246.35㎡(74.52坪) B:247.04㎡(74.72坪) ■建物/A:115.51㎡(34.94坪) B:117.16㎡(35.44坪) ■構造/木造2階建 ■間取/A:5LDK+WIC+ランドリールーム B:5LDK+WIC ■築年/R5年5月
 ■用途/第1種住居地域 ■設備/公営水道・公共下水・プロパンガス ■所在/小田原市国府津 *道路幅員約4.1m、通行承諾書の覚書有、全2棟販売 (売主)



03 新築 秦野市堀山下

販売価格 **2,280** (税込) 万円
 敷地面積46坪/WIC付4LDK

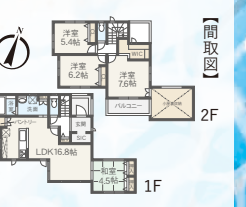
■交通/小田急線「渋沢」駅バス9分徒歩3分
 ■土地/153.26㎡(46.36坪) ■建物/102.26㎡(30.93坪)
 ■構造/木造2階建 ■間取/4LDK+WIC
 ■築年/R4年11月 ■所在/秦野市堀山下 (売主)



04 新築 南足柄市和田河原

販売価格 **3,280** (税込) 万円
 SIC・WIC・小屋裏収納付/向田小学校まで390m

■交通/大雄山線「富士フィルム前」駅徒歩9分または「和田河原」駅徒歩10分 ■土地/174.68㎡(52.84坪) ■建物/100.19㎡(30.30坪) ■構造/木造2階建 ■間取/4LDK+WIC+SIC+パントリー+小屋裏収納 ■完成予定/R5年10月 ■確認番号/第2022SBC-確03990H号 ■所在/南足柄市和田河原 (売主)



■建築条件付とは、土地売買契約後3ヶ月以内に売主と建築請負契約を結ぶことを条件に販売致します。この期間中に建築しないことが確定したときは、土地売買契約は白紙となり、受領した金銭は全額無利息でお返しします。■返済例:頭金10万円・変動金利0.60%(優遇金利)・静岡銀行(紹介ローン)・35年返済、最高融資限度額1億円の場合、お客様により諸条件が異なる場合がございます。■価格に「消、税又は(税込)」と記載した物件は、消費税の課税対象となるものであることを示し、価格は消費税を含んだ額です。■間取りに関する記載:WIC=ウォークインクローゼット・SIC=シューズインクローゼット・CL=クローゼット ■徒歩1分=80m換算です。■広告制作中に売却済みとなった物件に関しては御容赦下さい。■広告有効期限/発行より2週間

南足柄・小田原・足柄上郡の不動産探しや、注文住宅をお考えの方、
 \センチュリー21 ラ・ヴィータホームズにお任せ下さい!/
 CENTURY 21