

建築家と共に創る、
ビクトリーホームの家づくり

《新築建売デザイナーズハウス》

小田原市小台

VICTORY HOME'S Single-Storey House

～贅沢なくつろぎ空間、平屋の暮らし～

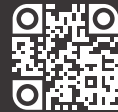


完全予約制 建物内覧会

8月中は連日開催!

※弊社夏季休業日(8月9日～16日)と
弊社定休日(毎週火・水曜日)以外、開催しております。

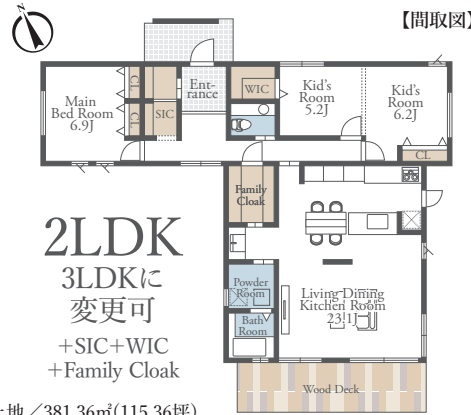
ご予約はフリーダイヤル(0800-800-7719)や右記バーコード(当社ホームページ)からお気軽にご予約ください!



完全自由設計×建築家

理想の注文住宅は、ビクトリーホームで!
今回の内覧会は当社モデルハウスとしても
ご覧いただけます。注文住宅の満足度を高める
ビクトリーホームならではの設備・仕様を、
ぜひこの機会にご確認ください!

敷地115坪、建物32坪。 DESIGN × LUXURY
知っていただきたい品質がここにある



販売価格/4,280万円(税込) ■交通/小田急線富水駅徒歩15分または大雄山線相模沼田駅徒歩15分 ■土地/381.36㎡(115.36坪)
■建物/107.65㎡(32.49坪) ■構造/木造平屋建 ■間取/2LDK(3LDKに変更可)+SIC+WIC+ファミリークロック
■築年/令和5年3月 ■設備/公営水道・個別浄化槽・東京電力・プロパンガス ■所在/小田原市小台 ■取引態様/売主
売主につき仲介手数料不要

ビクトリーホーム「おすすめ物件特集」

掲載の売主物件は全て仲介手数料不要!

1 売地
小田原市酒匂 東海道線「鴨宮」駅徒歩9分
敷地41坪の整形地

販売価格 **1,780**万円

【全体区画図】

■交通/東海道線鴨宮駅徒歩9分 ■土地/136.29㎡(41.22坪) ■地目/宅地
■建ぺい率/60% ■容積率/160% ■用途/第1種住居地域
■所在/小田原市酒匂1丁目 ■取引態様/売主 *建築条件付

2 売地
小田原市久野
販売価格 **1,350**万円
ファミリーマートまで
345m
さえんふーずまで
450m

【区画図】

■交通/小田急線足柄駅徒歩19分 ■土地/125.58㎡(37.98坪)
■地目/宅地 ■建ぺい率/60%
■容積率/200% ■用途/第1種住居地域
■所在/小田原市久野 ■取引態様/売主
*建築条件付

3 売地
南足柄市狩野
販売価格 **1,050**万円~
大雄山線「富士フィルム前」駅
徒歩6分
敷地46坪以上

【全体区画図】

■交通/大雄山線富士フィルム前駅徒歩6分 ■土地/No.1: 152.96㎡(46.27坪)~
180.92㎡(54.72坪) ■地目/宅地 ■建ぺい率/60% ■容積率/200% ■用途/第1種
中高層住居専用地域 ■設備/公営水道・公共下水・東京電力・プロパンガス ■販
売価格/1,050万円~1,150万円 ■所在/南足柄市狩野 ■取引態様/No.1: 売主
No.2・No.3: 媒介
*建築条件付、道路幅員5.55m~5.68m、全3区画販売

4 売地
小田原市久野
販売価格 **1,380**万円~
小田急線「足柄」駅
徒歩14分
全区画敷地
40坪以上

【全体区画図】

■交通/小田急線足柄駅徒歩14分 ■土地/全区画: 132.35㎡(40.03坪) ■地目/宅地
■建ぺい率/60% ■容積率/150% ■用途地域/第1種中高層住居専用地域 ■設備/
公営水道・公共下水・東京電力・プロパンガス ■販売価格/1,380万円~1,680万円
■所在/小田原市久野 ■取引態様/No.1・2: 媒介 No.3・4・5: 売主
*建築条件付、道路幅員3.76m、セットバック部分(No.1: 1.13m・No.2: 1.17m
・No.3: 1.82m・No.4: 2.43m・No.5: 2.37m)有、全5区画販売

5 売地
小田原市飯田岡
販売価格 **1,480**万円~
大雄山線「飯田岡」駅
徒歩3分
富水小学校まで
250m

【全体区画図】

■交通/大雄山線飯田岡駅徒歩3分 ■土地/No.1: 135.54㎡(41.00坪) No.2: 149.70㎡(45.28坪) ■地目/宅地 ■建ぺい
率/60% ■容積率/200% ■用途地域/第1種住居地域 ■設備/公営水道・本下水・
東京電力・個別プロパンガス ■販売価格/No.1: 1,580万円 No.2: 1,480万円 ■所
在/小田原市飯田岡 ■取引態様/売主 *建築条件付、道路幅員4.0m・4.5m、全4
区画中今回販売2区画

6 新築建売
小田原市飯田岡
販売価格 **3,280**万円(税込)
暮らしやすさを演出の
豊富な収納スペース
リビング上部は
開放的な吹抜

【間取図】

■交通/大雄山線飯田岡駅徒歩3分 ■土地/135.55㎡(41.00坪)
■建物/108.27㎡(32.75坪) ■構造/木造2階建
■間取/3LDK+SIC+パントリー+WIC ■完成予定/令和5年9月
■確認番号/第A1建築確認00-2300071号 ■所在/小田原市飯田岡
■取引態様/売主 *他専用通路持分22.19㎡有