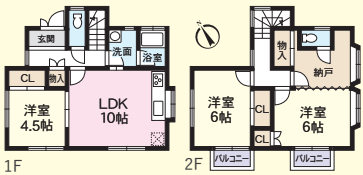


# クリップハウジング《初掲載&売主》オススメ物件特集!!

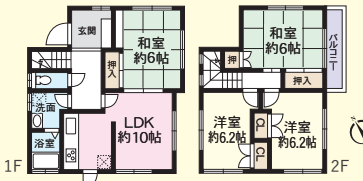
**中古戸建**  
**初掲載**  
**中里**  
**1,580**万円  
ご返済例 借入額1,580万円  
月々 **40,840**円 ポーナス時加算額 **0**円



**間取図**  
令和元年5月内装リフォーム完了済  
キッチン・浴室・トイレ交換、クロス張替等  
●買い物施設に程近く生活便良好!  
下府中小学校...1,300m / 鴨宮中学校...700m  
セブンイレブン...450m / ヤオコー...570m  
クリエイトS・D...650m / トーヨーカード...1,310m  
■交通 / 東海道線「鴨宮」駅徒歩21分 ■土地 / 101.08㎡(30.57坪) ■建物 / 76.17㎡(23.04坪) ■構造 / 木造2階建 ■間取 / 3LDK + 納戸  
■築年 / 平成5年5月 ■所在地 / 小田原市中里  
**取引態様 / 専任媒介**

**納戸付で収納豊富! / 車2台駐車可**

**中古戸建**  
**初掲載**  
**南町**  
**1,990**万円  
ご返済例 借入額1,990万円  
月々 **51,437**円 ポーナス時加算額 **0**円



**間取図**  
令和5年10月内外装リフォーム完了予定  
外壁・屋根塗装、庭整地、キッチン・浴室・洗面化粧台・トイレ・給湯器・スイッチ・照明交換、フロアタイル上張り、和室(畳・障子)、ハウスクリーニング等  
\\ 西湘ハイパス早川ICまで約200m / セブンイレブン...660m / 小田原百貨店...830m  
■交通 / 東海道線「小田原」駅徒歩23分または「早川」駅徒歩14分 ■土地 / 109.79㎡(33.21坪) ■建物 / 81.14㎡(24.29坪) ■構造 / 木造2階建 ■間取 / 4LDK ■築年 / 平成10年7月 ■所在地 / 小田原市南町  
**取引態様 / 売主**

**使い勝手の良い4LDK / 車1台駐車可**

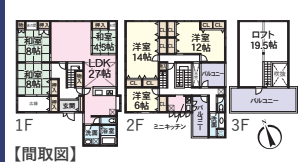
**中古戸建**  
**飯泉**  
**オール電化住宅!!**  
陽当たり良好の  
南東角地  
**2,290**万円  
ご返済例 借入額2,290万円  
月々 **59,192**円 ポーナス時加算額 **0**円



**中古戸建**  
**蓮正寺**  
**中庭付!**  
デザイナーズ住宅  
車2台駐車可  
**4,190**万円  
ご返済例 借入額4,190万円  
月々 **90,210**円 ポーナス時加算額 **100,000**円(年2回)



**中古戸建**  
**久野**  
**土地92坪・建物67坪**  
2世帯住宅併用可!  
車6台駐車可  
**5,490**万円  
ご返済例 借入額5,490万円  
月々 **123,812**円 ポーナス時加算額 **100,000**円(年2回)



令和5年6月  
内装リフォーム  
完了済  
トイレ交換、和室(畳・襦)、  
コンロ・水栓交換等  
**2,290**万円  
ご返済例 借入額2,290万円  
月々 **59,192**円 ポーナス時加算額 **0**円

令和5年8月  
内外装リフォーム  
完了予定  
クロス張替、UB・洗面  
化粧台・トイレ交換等  
**4,190**万円  
ご返済例 借入額4,190万円  
月々 **90,210**円 ポーナス時加算額 **100,000**円(年2回)

令和5年8月  
内外装リフォーム  
完了予定  
キッチン・浴室・トイレ交  
換、和室(畳・障子)等  
**5,490**万円  
ご返済例 借入額5,490万円  
月々 **123,812**円 ポーナス時加算額 **100,000**円(年2回)

上記返済例は、頭金0円・金利0.475%(変動金利)・35年返済・静岡銀行(紹介ローン)・最高融資限度額1億円・諸費用別添。お客様により諸条件が異なる場合がございます。

国土交通大臣免許(1)10086号 (公社)全国宅地建物取引業保証協会会員 (公社)神奈川県宅地建物取引業協会会員 (公社)首都圏不動産公正取引協議会加盟

**CLIP HOUSING**  
クリップハウジング  
ホームページはこちら

**0120-779-620**  
株式会社クリップ  
〒254-0824 平塚市花水台15-11

**売却不動産大募集!** 地域密着の当社までお気軽にご相談下さい  
**マンション 戸建 土地 事業用 無料相談 無料査定 秘密厳守**