

／新築戸建／
秦野市本町

設備充実の注文住宅仕様の建売住宅

OPEN HOUSE

6/24(土)・25(日)
10:00~17:00

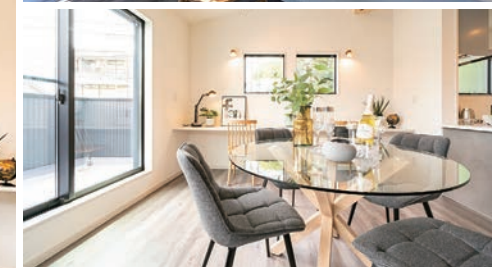


販売価格(税込)／**3,790**万円

■交通/小田急小田原線「秦野」駅徒歩15分 ■土地/163.39㎡(49.42坪)
■建物/108.06㎡(32.68坪) ■構造/木造2階建 ■築年/令和5年3月 ■間取/3LDK(4LDKに変更可能)+WIC+SIC+パントリー ■所在/秦野市本町 ■取引態様/売主 ※家具はディスプレイ用です。



ナチュラルモダン×温もりある空間



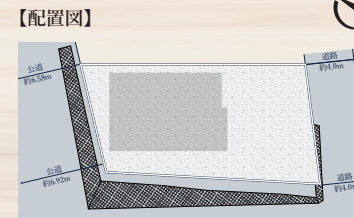
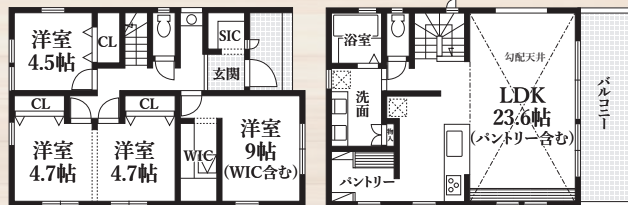
敷地49坪／建物32坪
スタイリッシュなブラックのファサード。
23.6帖のLDKには大きな窓と勾配天井が開放感を演出。
家事動線や設備・収納・デザイン性を追求しました。

生活に快適をプラスする
ハイクレイド仕様の設備・仕様

- 食器洗い乾燥機 ●22型ワイド浴室テレビ
- 浴室暖房乾燥機 ●鏡裏収納付木製3面鏡
- キレ機能(パワーストリーム洗浄)付きトイレ など



Layout 玄関には便利なSIC・全居室収納スペース有・WIC付の主寝室・カースペース3台可(車種による)



Life information

- 末広小学校…960m ■すえひろこども園…835m
- 本町中学校…2,000m ■セブンイレブン…45m
- ひまわり保育園…780m ■ロピア…200m



カーナビは下記をセット
「秦野市本町3丁目9-30付近」

■価格に「消、税又は(税込)」と記載した物件は、消費税の課税対象となるものであることを示し、価格は消費税を含んだ額です。媒介(仲介)物件の場合規定の仲介手数料、及び消費税が課せられます。■間取りに関する記載:WIC=ウォークインクローゼット・SIC=シューズインクローゼット・CL=クローゼット/収納 ■徒歩1分=80m換算です。■広告制作中に売却済みとなった物件に関しては御容赦下さい。■掲載写真は一部加工しております。■広告有効期限/発行より2週間



CLIP HOUSING

クリップハウジング 厚木支店



0120-779-620



「本厚木」駅
徒歩5分
営業時間
9:00~19:00
(水曜定休)



株式会社クリップ 〒243-0014 神奈川県厚木市旭町1-21-12 1F 国土交通大臣免許(1)10086号
(公社)全国宅地建物取引業保証協会会員 (公社)神奈川県宅地建物取引業協会会員 (公社)首都圏不動産公正取引協議会加盟

●TEL.046-280-6188 ●FAX.0463-26-3230 ●https://cliphousing.com