

新築建売デザイナーズハウス | 全5棟
開成町吉田島2期

～開放感に恵まれた寛ぎのライフステージ～

オープンハウス初開催!

OPEN HOUSE

毎週 **土** **日** 開催 [開催時間 / 10:00~17:00]
 事前予約でスムーズにご案内可能です!



VENTO VERDE YOSHIDAJIMA 2ki

全棟敷地面積**42坪以上!**

販売価格 **3,590万円** (税込) ~ **売主につき仲介手数料不要**

〈ご返済例〉3,590万円借入の場合
 月々**78,583円** / ボーナス時加算額**76,351円**

国土交通大臣認定 住宅ローン保証責任保険法人
住宅保証機構 [まもりすまい保険]
 住宅金融支援機構 Japan Housing Finance Agency **フラット35** S (金利Aプラン対応)

- 交通 / 小田急線開成駅徒歩16分
- 土地 / 141.01㎡(42.65坪)~142.30㎡(43.04坪)
- 建物 / 107.64㎡(32.49坪)~115.10㎡(34.74坪)
- 用途 / 第1種中高層住居専用地域
- 間取 / 1: 3LDK+タタミコーナー+WIC+SIC+パントリー 2: 3LDK+WIC+SIC+パントリー 3: 3LDK+WIC+ファミリークローゼット+納戸+パントリー 4: 4LDK+WIC+SIC+パントリー 5: 4LDK+WIC+パントリー
- 完成予定 / R5年6月中旬
- 確認番号 / 第2022SBC-確03242H号他
- 設備 / 公営水道・公共下水・東京電力・プロパンガス
- 販売価格(税込) / 3,590万円~3,780万円
- 構造 / 木造2階建
- 所在 / 足柄上都開成町吉田島
- 取引態様 / 売主 *道路幅員約4.5m・約6.5m、全5棟販売



4号棟LDK

Mackenzie House
FIND the BEST STAGE Design your lifestyle
 A comfortable free space that combines design and functionality. A new stage of life begins at Vento Verde Yoshidajima.



2号棟LDK



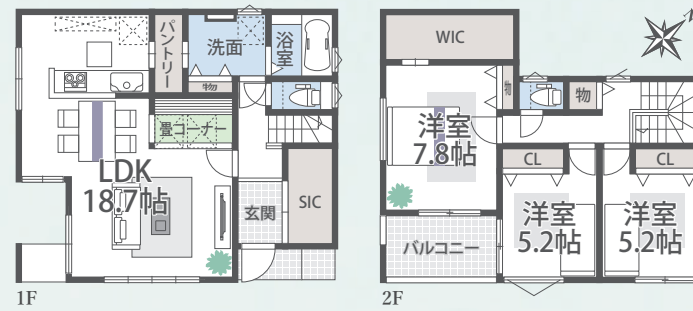
1号棟LDK / 和の素材がワンランク上の雰囲気演出するモダンな空間。

デザイン性と機能性を融合させた、
快適な自由空間。

No.1

【1号棟間取図】

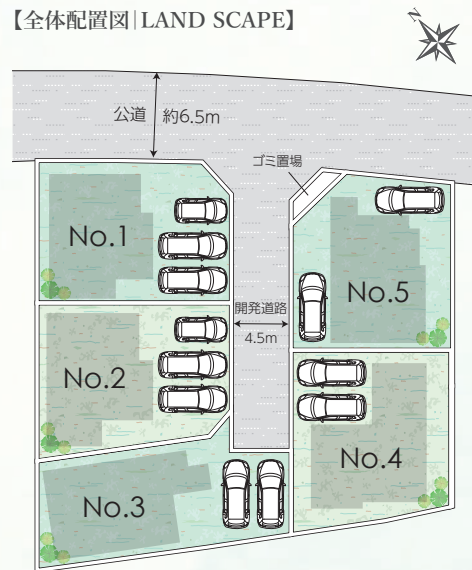
- 家事動線に配慮したプランニング
- 豊富な収納が快適な暮らしを演出
- LDKには癒しの空間「畳コーナー」をプラス



各棟収納スペース豊富な暮らしやすいプランニング ■ 住環境良好

Life Information ●開成小学校910m ●文命中学校380m ●開成水辺スポーツ公園660m ●マックスバリュ980m

【全体配置図 | LAND SCAPE】



カーナビ「開成町吉田島3211付近」



新築建売 | NEW HOUSE

広告初掲載

南足柄市飯沢

IISAWA MINAMIASHIGARA CITY

自然素材を大切にした
ひのき香る土間のある家

House with a hinoki-scented earthen floor
that values natural materials



月々80,000円台から住める

高気密・高断熱・省エネ・創エネ

家計にも優しい **ZEH** 仕様!

お買い物施設も充実の便利なロケーション

大雄山線「大雄山」駅徒歩**8分!**

並列で駐車が可能です

カースペース**2台**分有!

【間取図 | LAYOUT PLAN】

3LDK

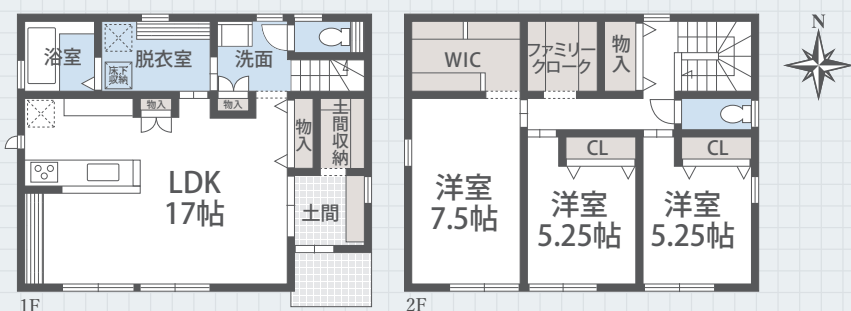
+土間収納+WIC
+ファミリークローク

床は天竜ひのきを使用

全居室南向き

オール電化住宅

生活動線や収納を工夫した『家事楽プラン』



南道路につき陽当り良好! / 太陽光発電システム (5.62kW) 搭載!

販売価格 **3,150**万円 (税込)

〈ご返済例〉3,150万円借入の場合
月々80,109円 / ボーナスタイ加算額なし

- 交通 / 大雄山線大雄山駅徒歩8分
- 建物 / 102.68㎡ (31.00坪)
- 間取 / 3LDK + 土間収納 + WIC + ファミリークローク
- 完成予定 / R5年6月
- 確認番号 / 第2022SBC-確03629H号
- 土地 / 131.20㎡ (39.68坪)
- 構造 / 木造2階建
- 完成予定 / R5年6月
- 取引態様 / 媒介

Life Info.
周辺施設のご案内

- 南足柄小学校..... 940m
- 南足柄中学校..... 950m
- ローソン..... 445m
- ヴェルミ2..... 580m
- クリエイティブS・D..... 695m



全5区画開発分譲地

開成町中之名

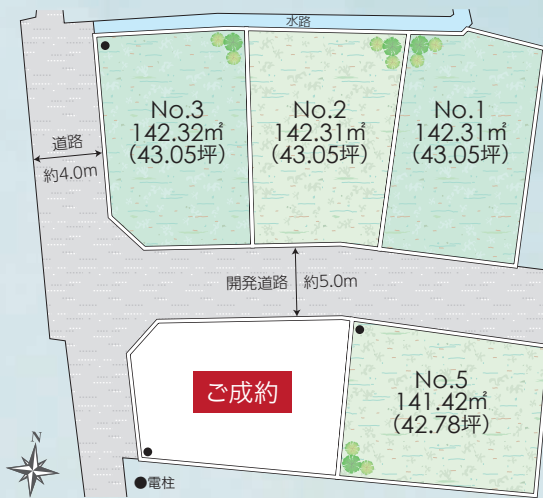
VENTO VERDE NAKANOMYO

広告初掲載

南道路や角地を含む
陽当り&開放感良好な永住地

全区画敷地**42坪以上!**

建築条件はありません!



販売価格 **1,140**万円~

売主につき仲介手数料不要 建築プラン無料作成します!

- 交通 / 小田急線開成駅バス10分徒歩1分
- 土地 / 141.42㎡ (42.78坪) ~ 142.32㎡ (43.05坪)
- 地目 / 宅地・畑(要農転)
- 用途 / 第2種低層住居専用地域
- 建ぺい率 / 50%
- 容積率 / 100%
- 設備 / 公営水道・公共下水・東京電力・個別プロパンガス
- 販売価格 / 1,140万円 ~ 1,350万円
- 開発許可番号 / 神奈川県指令西土第610054号
- 造成完了予定 / R5年9月
- 所在 / 足柄上郡開成町中之名
- 取引態様 / 売主
- * 建築条件なし、道路幅員4.0m・5.0m、全5区画中今回販売4区画、別途自社覚書有

Life Information
【周辺施設のご案内】

- 開成小学校..... 550m
- 文命中学校..... 1,200m
- セブンイレブン..... 240m
- クリエイティブS・D..... 400m
- かいせいモール..... 730m
- 開成郵便局..... 920m



VENTO VERDE SERIES

本物件専用
ホームページ



全6区画分譲地

開成町みなみ

VENTO VERDE MINAMI

全区画敷地**50坪以上!**

小田急線「開成」駅徒歩**14分!**

建築条件はありません!



Life Information
【周辺施設のご案内】

販売価格 **2,320**万円~

売主につき仲介手数料不要 建築プラン無料作成します!

- 交通 / 小田急線開成駅徒歩14分
- 土地 / 5 : 165.31㎡ (50.00坪) 6 : 191.67㎡ (57.98坪)
- 地目 / 宅地
- 用途 / 第1種住居地域
- 建ぺい率 / 60%
- 容積率 / 200%
- 設備 / 公営水道・公共下水・東京電力・都市ガス
- 販売価格 / 5 : 2,320万円 6 : 2,420万円
- 所在 / 足柄上郡開成町みなみ4丁目
- 取引態様 / 売主
- * 建築条件なし、道路幅員6.0m・20.0m、全6区画中今回販売2区画、南部地区地区計画有、別途自社覚書有、6 : 南側道路ガード撤去不可

MACKENZIE HOUSE NEWS!

ヴェントヴェルデみなみ分譲地内
マッケンジーハウスの
新モデルハウス
近日完成!



VENTO VERDE SERIES

本物件専用
ホームページ



「湘南に暮らそう」 Natural Life
Mackenzie House
株式会社マッケンジーハウス小田原支店

不動産業: 神奈川県知事免許(5)第23756号 建設業: 神奈川県知事許可(般-3)第82475号
(公社)全日本不動産協会会員 (公社)不動産保証協会会員
(公社)首都圏不動産公正取引協議会加盟
〒250-0853 神奈川県小田原市堀之内4-3 FAX.0465-37-8688

TEL. **0465-37-8686**



新規会員様大募集中!
会員登録無料!
未公開物件や広告不可物件などがご覧いただけます! さらにワンランク上のプレミアム会員もご紹介します!



■返済例は全て、頭金0万円、金利0.38%(変動金利2.475%・2.095%優遇後の金利です)・横浜銀行、事務手数料33,000円、期間35年・融資手数料はローン金額×2.2%、価格の100%以内で、最高融資限度額1億円の場合。お客様により諸条件が異なる場合がございます。なお返済例には保険金額は含まれておりません。■価格に「消、税又は(税込)」と記載した物件は、消費税の課税対象となるものであることを示し、価格は消費税を含んだ額です。媒介(仲介)物件の場合規定の仲介手数料、及び消費税が課せられます。■図面と現況が異なる場合は現況を優先します。■間取りに関する記載: WIC=ウォークインクローゼット・SIC=シューズインクローゼット・CL=クローゼット ■徒歩1分=80m換算です。■広告制作中に売却済みとなった物件に関しましては御容赦下さい。■掲載写真は一部加工しております。■広告有効期限/発行より2週間