

新築建売1棟&売地1区画／販売中！／

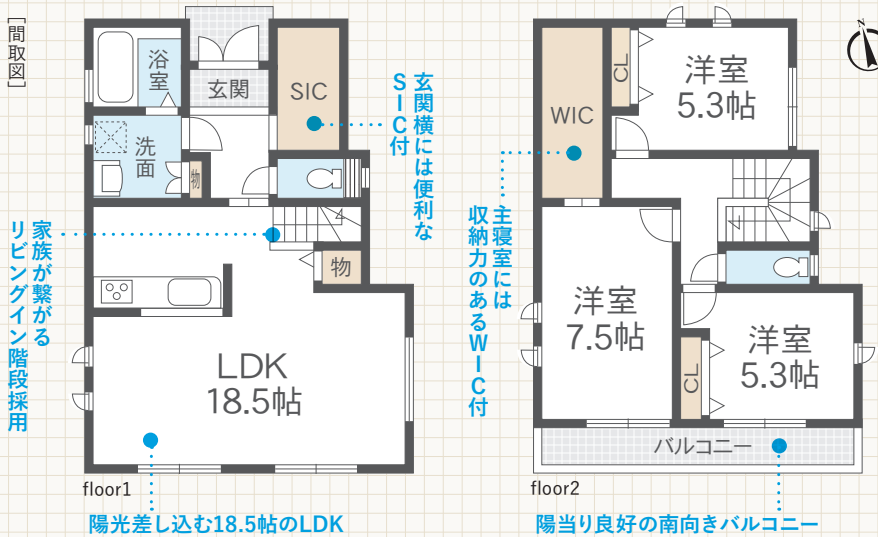
小田原市鴨宮

KAMONOMIYA ODAWARA CITY

東海道線「鴨宮」駅徒歩16分!



＼収納を豊富に設けた、暮らしやすさを考えた空間設計／



全区画敷地38坪以上!

矢作小学校まで310m
鴨宮中学校まで240m

買い物施設まで程近く
生活便良好!

Life Information ～周辺施設のご案内～



- 矢作小学校..... 310m(徒歩4分)
- 鴨宮中学校..... 240m(徒歩3分)
- 矢作幼稚園..... 370m(徒歩5分)
- 鴨宮郵便局..... 400m(徒歩5分)
- ローソン..... 560m(徒歩7分)
- ヤマダ電機..... 635m(徒歩8分)
- 横浜銀行..... 640m(徒歩8分)
- ヤオマサ..... 680m(徒歩9分)



新築建売住宅 販売価格 / 2,980 (税込) 万円

売地 販売価格 / 1,780 万円

【共通概要】 ■交通/東海道線鴨宮駅徒歩16分 ■用途/第1種中高層住専地域 ■所在/小田原市鴨宮
 ■設備/公営水道・公共下水・東京電力・都市ガス *道路幅員4.0m、橋使用料/4,180円/年
 [新築建売] ■土地/125.92㎡(38.09坪) ■建物/96.06㎡(29.06坪) ■構造/木造2階建
 ■間取/3LDK+SIC+WIC ■完成予定/R4年8月中 ■確認番号/第2021SBC-確03777H号
 [売地] ■土地/159.46㎡(48.23坪) ■地目/宅地 ■建ぺい率/60% ■容積率/160% *建築条件付 (売主)

■建築条件付は、土地売買契約後3ヶ月以内に売主と建築請負契約を結ぶことを条件に販売致します。この期間中に建築しないことが確定したときは、土地売買契約は白紙となり、受領した金額は全額無利息でお返しします。■価格に「消、税又は(税込)」と記載した物件は、消費税の課税対象となるものであることを示し、価格は消費税を含んだ額です。媒介(仲介)物件の場合規定の仲介手数料、及び消費税が課せられます。■間取りに関する記載：WIC=ウォークインクローゼット SIC=シューズインクローゼット CL=クローゼット ■徒歩1分=80m換算です。■広告制作中に売却済みとなった物件に関しては御容赦下さい。■広告有効期限/発行より2週間



株式会社ラ・ヴィータエステート 〒256-0815 小田原市小八幡781-1
 ●TEL.0465-47-7878 ●FAX.0465-47-7868 ●定休日/毎週水曜日 ●営業時間/9:30～18:30

お問い合わせはコチラのフリーダイヤルまで!
0120-77-8748

神奈川県知事免許(3)第26892号
 (公社)全日本不動産協会会員
 (公社)不動産保証協会会員
 (公社)首都圏不動産公正取引協議会加盟

ラ・ヴィータエステート
 ホームページ!
 不動産情報を豊富に掲載中!



便利な巡礼街道沿い!お買物ついでにぜひご来店下さい!
 カーナビをご利用の方は「小田原市小八幡781-1」とセットして下さい!

物件説明会・住宅ローン相談会開催中!!

注文住宅や不動産購入をお考えの方!

自己資金10万円から ご相談承ります!

他にローンをお持ちの方など、
ぜひ一度当社へご来店してみてください!

お客様に合ったご提案やプランニングなど、
誠心誠意アドバイスさせていただきます!

建物プラン無料作成

お客様に合った建築プランを
無料で作成いたします!

未公開物件多数有!

WEBでは公開できない
未公開物件をご紹介します!

小田原・開成町のオススメ物件 お気軽にお問い合わせください!

売地

小田原市久野 販売価格 980万円

●全区画敷地44坪超 ●久野小学校まで515m

■交通/東海道線小田原駅バス15分徒歩5分 ■土地/145.48㎡(44.00坪)~164.06㎡(49.62坪) ■地目/宅地 ■用途/第1種中高層住専地域 ■建ぺい率/60% ■容積率/150% ■価格/980万円~1,060万円 ■設備/公営水道・公共下水・東京電力・プロパンガス ■所在/小田原市久野
*建築条件付、道路幅員約4.2m・約5.0m、全3区画販売 (売主)

Life information

- 久野小学校…………… 515m
- 白山中学校…………… 2,400m
- ヤマザキYショップ… 325m
- クリエイトS・D… 1,100m
- さえんふーず… 1,100m

売地

小田原市千代 販売価格 1,160万円

●全区画47坪超 ●御殿場線下曽我駅徒歩12分

■交通/御殿場線下曽我駅徒歩12分 ■土地/156.88㎡(47.45坪)~174.59㎡(52.81坪) ■地目/宅地 ■用途/第1種中高層住専地域 ■建ぺい率/60% ■容積率/150% ■価格/1,160万円~1,500万円 ■設備/公営水道・浄化槽・個別プロパンガス・東京電力 ■開発許可/開計第3-1024号 ■造成完成/令和4年3月 ■占用道路/2: 約17.46㎡ 3: 約17.47㎡ ■所在/小田原市千代 *建築条件付、道路幅員4.70m、他協定地部分(2: 15.64㎡ 3: 15.64㎡ 4: 9.37㎡)有、全4区画販売 (媒介)

Life information

- 千代小学校…………… 665m
- 千代中学校…………… 815m
- こゆるぎ幼稚園… 655m
- ファミリーマート… 410m
- ミニストップ… 955m

売地

小田原市南町 販売価格 1,700万円

●敷地48坪 ●三の丸小学区

■交通/東海道線小田原駅徒歩20分 ■土地/161.01㎡(48.70坪) ■地目/宅地 ■用途/第1種住居地域 ■建ぺい率/60% ■容積率/200% ■所在/小田原市南町4丁目 *建築条件付、他協定地部分10.28㎡有 協定地部分別紙合意書有、隣地と上空越境に関する覚書有 (媒介)

Life information

- 三の丸小学校…………… 800m
- 小田原南町郵便局… 285m
- 小田原百貨店…………… 410m
- セブイレブ…………… 565m
- ピーバートザン… 735m

売地

小田原市南板橋 2区画共 販売価格 1,780万円

●箱根登山鉄道「箱根板橋」駅徒歩3分!

■交通/箱根登山鉄道箱根板橋駅徒歩3分・小田原駅徒歩30分 ■土地/1: 115.80㎡(35.02坪) 2: 115.70㎡(34.99坪) ■地目/宅地 ■用途/第1種住居地域 ■建ぺい率/60% ■容積率/200% ■設備/公営水道・公共下水・東京電力・東京ガス ■所在/小田原市南板橋 *建築条件付、道路幅員約8.15m、全2区画販売 (売主)

Life information

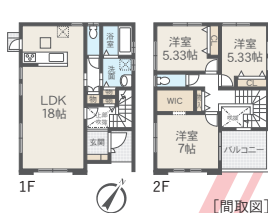
- 大窪小学校…………… 1,300m
- 城南中学校…………… 1,100m
- 小田原百貨店…………… 455m
- クリエイトS・D… 385m
- ピーバートザン… 385m

新築

小田原市酒匂 販売価格 2,780(税込)万円

●東南角地につき陽当り良好 ●収納力あるWIC付

■交通/東海道線鴨宮駅徒歩23分 ■土地/93.89㎡(28.40坪) ■建物/95.18㎡(28.79坪) ■構造/木造2階建 ■間取/3LDK+WIC ■築年/R4年3月 ■所在/小田原市酒匂4丁目 (媒介)

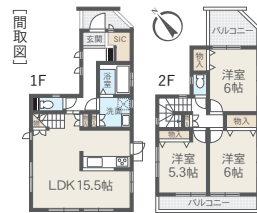


新築

小田原市南鴨宮 販売価格 2,880(税込)万円

●東海道線「鴨宮」駅徒歩7分!

■交通/東海道線鴨宮駅徒歩7分 ■土地/89.33㎡(27.02坪) ■建物/84.45㎡(25.54坪) ■構造/木造2階建 ■間取/3LDK+SIC ■完成予定/R4年7月 ■確認番号/第2020SBC-確02356H号 ■所在/小田原市南鴨宮2丁目 (媒介)



新築

小田原市栢山 販売価格 3,280(税込)万円

●2棟共敷地57坪超 ●小田急線富水駅徒歩8分

■交通/小田急線富水駅徒歩8分 ■土地/1: 189.25㎡(57.24坪) 2: 212.74㎡(64.35坪) ■建物/1・2: 105.99㎡(32.06坪) ■構造/木造2階建 ■間取/1: 4LDK+WIC+SIC+納戸 2: 4LDK+WIC+SIC ■完成予定/R4年10月 ■確認番号/第2021SBC-確03521H号 ■他 ■用途/第1種住居地域 ■価格(税込)/1: 3,280万円 2: 3,380万円 ■設備/公営水道・公共下水・東京電力・プロパンガス ■所在/小田原市栢山 *全2棟販売、道路幅員約4.0m ※セットバック済 (媒介)

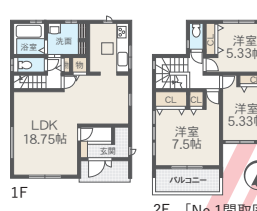


新築

小田原市小八幡 販売価格 3,280(税込)万円

●2棟共敷地44坪超 ●クリエイトS・Dまで590m

■交通/東海道線鴨宮駅徒歩26分 ■土地/1: 161.05㎡(48.71坪) 2: 146.39㎡(44.28坪) ■建物/1: 91.91㎡(27.80坪) 2: 105.99㎡(32.06坪) ■構造/木造2階建 ■間取/1: 3LDK 2: 4LDK+WIC ■完成予定/R4年7月 ■確認番号/第2020SBC-確03210H号 ■他 ■用途/第1種中高層住専地域・近隣商業地域 ■価格(税込)/1: 3,380万円 2: 3,280万円 ■設備/公営水道・本下水・東京電力・個別プロパンガス ■所在/小田原市小八幡2丁目 *全2棟販売、道路幅員約4.0m (媒介)



新築

開成町吉田島 販売価格 4,380(税込)万円

●小田急線「開成」駅徒歩6分 ●敷地112坪

■交通/小田急線開成駅徒歩6分 ■土地/370.44㎡(112.05坪) ■建物/117.58㎡(35.56坪) ■構造/木造2階建 ■間取/4LDK ■完成予定/R4年10月末 ■確認番号/第2021SBC-計変確04704H号(土地合筆による変更) ■所在/足柄上郡開成町吉田島 (媒介)



新築
売地

開成町吉田島 ●「開成」駅徒歩8分

新築建売 販売価格 2,890(税込)万円 売地 販売価格 1,580万円

【共通概要】■交通/小田急線開成駅徒歩8分 ■用途/工業地域 ■設備/公営水道・公共下水・プロパンガス ■所在/足柄上郡開成町吉田島 *道路幅員約6.0m [新築建売] ■土地/140.04㎡(42.36坪) ■建物/99.36㎡(30.06坪) ■構造/木造2階建 ■間取/3LDK+SIC ■築年/R3年11月 [売地] ■土地/1: 176.24㎡(53.31坪) 4: 140.05㎡(42.36坪) ■地目/宅地 ■建ぺい率/60% ■容積率/200% ■価格/1: 1,780万円 4: 1,580万円 *建築条件付、全5区画中今回販売2区画 (売主)

