

オープンハウス開催! 5/28(土)29(日) 10:00~17:00

28日(土)にはおおい中央公園オープニングイベントも開催!



No. B



玄関 LDK

玄関には手洗器とシューズインクローを完備!
ワークスペースにも利用できる4帖の納戸付!

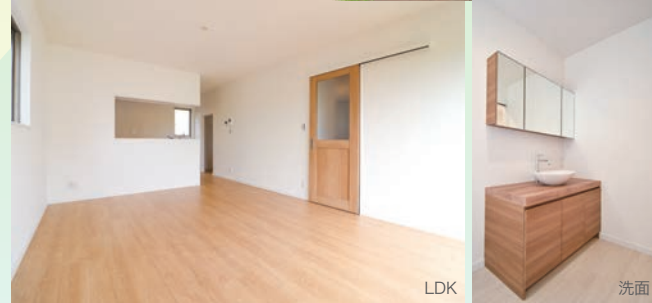
／新築分譲住宅／

足柄上郡 大井町 大井中央

おおい中央公園近くで子育て世代におすすめの分譲住宅が誕生しました。
小中学校やお買い物施設に程近く、生活良好なロケーション。
1-2階にファミリークローゼットを完備した収納充実なプランニング。
新生活をここからスタートしてみませんか?

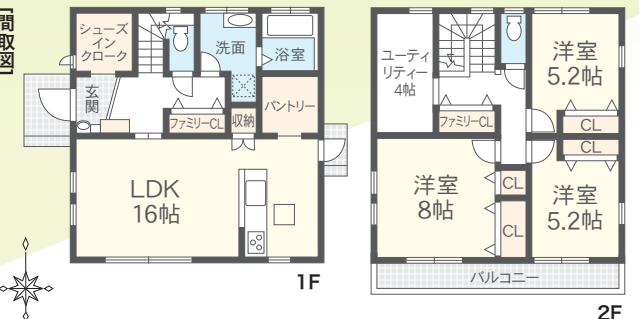


No. 2



LDK 洗面

ワイドな洗面化粧台付の、ゆったりとした洗面スペース!
キッチン横には便利なパントリー付で収納充実!



販売価格 / 2,880万円 (税込)

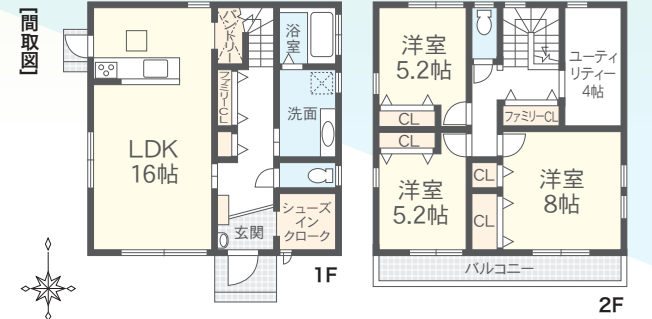
■所在/足柄上郡大井町大井中央266-2 ■交通/御殿場線「相模金子」駅徒歩13分 ■土地/187.13㎡(56.60坪) ■建物/105.98㎡(32.05坪) ■構造/木造2階建 ■間取/3LDK+SIC+パントリー+キューティリティールーム ■築年/R4年5月 ■設備/公営水道・公共下水・東京電力・プロパンガス
※駐車スペース2台以上可
※図面と現況が異なる場合は現況を優先と致します。

売主

＼おおい中央公園まで徒歩1分!!／
(No.Bより75m No.2より6m)

Life Information

- 大井小学校..... 約450m
- 湘光中学校..... 約350m
- 大井第二幼稚園..... 約500m
- 大井町役場..... 約260m
- ローソン..... 約400m
- ビバホーム..... 約500m
- ドラッグセイムス..... 約500m
- あしがらモール..... 約1,000m



販売価格 / 2,880万円 (税込)

■所在/足柄上郡大井町大井中央262-2 ■交通/御殿場線「相模金子」駅徒歩13分 ■土地/187.89㎡(56.83坪) ■建物/105.98㎡(32.05坪) ■構造/木造2階建 ■間取/3LDK+SIC+パントリー+キューティリティールーム ■築年/R4年5月 ■設備/公営水道・公共下水・東京電力・プロパンガス
※駐車スペース2台以上可
※図面と現況が異なる場合は現況を優先と致します。

売主



TEL. 0465-49-1788
株式会社ホリホーム 〒250-0877 小田原市上新田21 FAX.0465-49-1789



新鮮物件情報満載の当社HPはこちら!

ホリホーム 検索

<http://www.horihome.co.jp>
e-mail info@horihome.co.jp

(公社)全国宅地建物取引業保証協会会員 (公社)神奈川県宅地建物取引業協会会員 (公社)首都圏不動産公正取引協議会加盟 (宅建業)神奈川県知事免許(8)19020号 (建設業)神奈川県知事免許(般-3)59783号
■価格に「消、税又は(税込)」と記載した物件は、消費税の課税対象となるものであることを示し、価格は消費税を含んだ額です。媒介(仲介)物件の場合規定の仲介手数料、及び消費税が課せられます。■間取りに関する記載: WIC=ウォークインクローゼット・SIC=シューズインクローゼット・CL=クローゼット
■徒歩1分=80m換算です。■広告制作中に売却済みとなった物件に関しましては御容赦下さい。■図面と現況が異なる場合は現況を優先します。 広告有効期限/発行より2週間