

2 現地同時開催
OPEN HOUSE

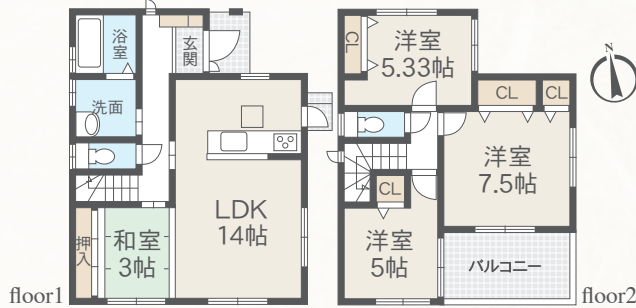
／今週末開催／
開催時間／AM10:00～PM5:00
各案内図をご参照の上、お気軽にご来場下さい！

オープンハウス会場① ■当社売主／新築建売住宅■

平塚市公所 販売価格 **2,280**万円(税込)

《ご返済例》自己資金10万円/借入金2,270万円
月々 **59,953**円 ボーナス時加算額 **0**円
売主物件につき仲介手数料 **0**円!

用途豊富に使えるスクエアタイプの
陽当り良好な南向きバルコニー!



LDKとフラットにつながる和室

ダブルクローゼット付7.5帖主寝室

- ローソン…690m ●マックスバリュ…1,120m
- ハックドラッグ…1,120m

- 交通/東海道線平塚駅バス15分徒歩3分
- 土地/109.93㎡(33.25坪)
- 建物/86.94㎡(26.29坪)
- 構造/木造2階建
- 間取/4LDK
- 築年/H30年9月
- 設備/公営水道・公共下水
プロパンガス
- 所在/平塚市公所

(売主)

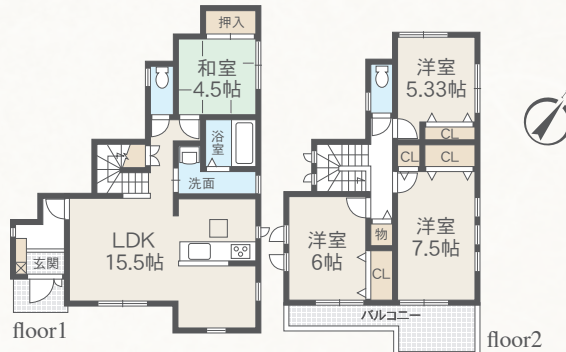


オープンハウス会場② ■当社売主／新築建売住宅■

大磯町国府新宿 販売価格 **2,580**万円(税込)

《ご返済例》自己資金10万円/借入金2,570万円
月々 **67,855**円 ボーナス時加算額 **0**円
売主物件につき仲介手数料 **0**円!

南道路につき陽当り良好、敷地面積43坪



コミュニケーション広がるリビング通過型階段

陽光差し込む南向きバルコニー

- 国府小学校…1,000m
- ヤオマサ…900m ●ローソン…500m

- 交通/東海道線大磯駅バス13分徒歩5分
- 土地/143.34㎡(43.36坪)
- 建物/99.36㎡(30.05坪)
- 構造/木造2階建
- 間取/4LDK
- 完成予定/契約後4ヶ月
- 確認番号/第H29SBC-確02164H号
- 設備/公営水道・個別浄化槽
東京電力・プロパンガス
- 所在/中郡大磯町国府新宿

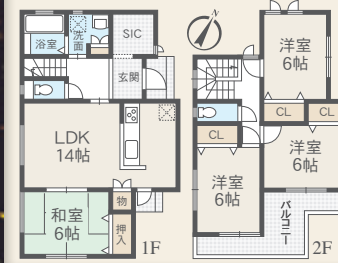
(売主)



■新築建売住宅■

大磯町東町 販売価格 **3,680**万円(税込)

《ご返済例》自己資金10万円/借入金3,670万円
月々 **96,899**円 ボーナス時加算額 **0**円



敷地面積58坪の4LDK
全居室6帖以上&SIC付

- 交通/東海道線大磯駅徒歩22分
- 土地/193.62㎡(58.57坪)
- 建物/97.72㎡(29.56坪)
- 構造/木造2階建
- 間取/4LDK
- 完成予定/契約後4ヶ月
- 確認番号/第H30SBC-確02597H号
- 所在/中郡大磯町東町3丁目

代理物件につき
仲介手数料
0円!

クリエイティブS・D140m
ローソン545m

■売地■

大磯町東町 販売価格 **1,990**万円

敷地面積55坪

- 交通/東海道線大磯駅徒歩22分
- 土地/183.70㎡(55.56坪)
- 地目/宅地
- 用途/第1種中高層住専地域
- 建ぺい率/60%
- 容積率/200%
- 所在/中郡大磯町東町3丁目 *建築条件付

代理物件につき
仲介手数料
0円!

建物プラン作成
致します!

クリエイティブS・D140m
ローソン545m

■新築建売住宅■

平塚市東中原 販売価格 **2,980**万円(税込)

《ご返済例》自己資金10万円/借入金2,970万円
月々 **78,417**円 ボーナス時加算額 **0**円

- 交通/東海道線平塚駅バス14分徒歩1分
- 土地/110.59㎡(33.45坪)※車庫面積4.32㎡含む
- 建物/101.52㎡(30.70坪)
- 構造/木造2階建
- 間取/4LDK
- 築年/H30年11月
- 所在/平塚市東中原1丁目 *他道路持分224㎡×1/8有、ゴミ置場持分2.07㎡×1/8有(媒介)

松が丘小学校550m
大野中学校500m
西友270m

仲介手数料
0円!

■新築建売住宅■

平塚市纏 販売価格 **2,280**万円(税込)

《ご返済例》自己資金10万円/借入金2,270万円
月々 **59,953**円 ボーナス時加算額 **0**円

- 交通/東海道線平塚駅バス14分徒歩6分
- 土地/156.94㎡(47.47坪)
- 建物/96.39㎡(29.15坪)
- 構造/木造2階建
- 間取/4LDK
- 築年/H30年12月
- 所在/平塚市纏

全居室南向き
陽当り良好!
マックスバリュ750m

仲介手数料
0円!