

# La VITA ESTATE FAIR

2018.NOVEMBER&DECEMBER

ラ・ヴィータエステートがお届けする  
情報盛りだくさんの不動産フェア情報!

～不動産探し、当社がお客様を全力でお手伝い致します!～

# 秋の不動産フェア

2週連続開催

11/23祝 24土 25日 & 12/1土 2日

開催時間/AM10:00～PM5:00《ラ・ヴィータエステートにて開催》

お客様の資金計画を  
当社のアドバイザーがご提案!

自己資金**10**万円からの  
不動産探し無料相談!

余裕ある資金計画を算出!

※より正確なアドバイスを望まれているお客様は、  
源泉徴収書をご持参の上、ご来店下さい。

様々なケースの  
ローン相談!

今現在カードローンや車のローンなどを抱えている方、  
ローン審査は工夫次第で解決! 夢のあるマイホーム計画をご提案いたします!

注文住宅を  
ご検討中の方へ

ご希望やライフスタイルをお伺いし、理想的な  
間取りがどれくらいの金額で建てられるのか、  
大体のご予算を算出いたします!

当社にて新築建売を  
ご購入のお客様へ!

仲介手数料**0**円  
キャンペーン!

もちろん仲介手数料0円であっても、サービス  
品質やお客様の満足を徹底追求いたします  
のでご安心下さい!

新築建売を  
豊富にご紹介します!

1,000万円台～2,000万円台の  
新築建売をご紹介します!

当社では新築建売物件を多数ご紹介可能  
ですので、お客様のご希望エリアや入居希望  
時期など、おっしゃって下さい!

他の不動産屋でご相談中の方でも、ぜひ一度ご来店してみてください!

ラ・ヴィータエステート  
株式会社ラ・ヴィータエステート 神奈川県知事免許(2)第26892号 (公社)全日本不動産協会会員 (公社)不動産保証協会会員 (公社)首都圏不動産公正取引協議会加盟

TEL.0465-47-7878

〒256-0815 小田原市小八幡781-1 TEL.0465-47-7878

0120-77-8748

広告掲載以外の物件も多数ございます  
最新物件はこちらから

ラ・ヴィータエステート 検索

www.lavitaestate.com



※返済例は全て頭金10万円(新築 桑原・堀之内・北ノ窪は19万円)・変動金利0.60%(優遇金利)・静岡銀行(紹介ローン)・35年返済、最高融資限度額1億円の場合。お客様により諸条件が異なる場合がございます。諸費用の金額はお客様によって多少の増減がございます。銀行費用・登記関係費は含まれません。■建築条件付とは、土地売買契約後3ヶ月以内に売主と建築請負契約を結ぶことを条件に販売致します。この期間中に建築しないことが確定したときは、土地売買契約は白紙となり、受領した金銭は全額無利息でお返しします。■価格に「消、税又は(税込)」と記載した物件は、消費税の課税対象となるものを示し、価格は消費税を含んだ額です。■新築物件を除く(仲介)物件の場合規定の仲介手数料、及び消費税が課せられます。■間取りに関する記載・CL=クローゼット/収納・WIC=ウォークインクローゼット/収納・SIC=シューズインクローゼット/収納■徒歩1分=80m換算です。■広告制作中に売却済みとなった物件に関しては御容赦下さい。■広告有効期限/発行より2週間

## ラ・ヴィータエステートおすすめ"中古戸建&売地"物件特集

【中古戸建】小田原市中里 販売価格 **2,180**万円

[ご返済例] 自己資金10万円/借入金2,170万円

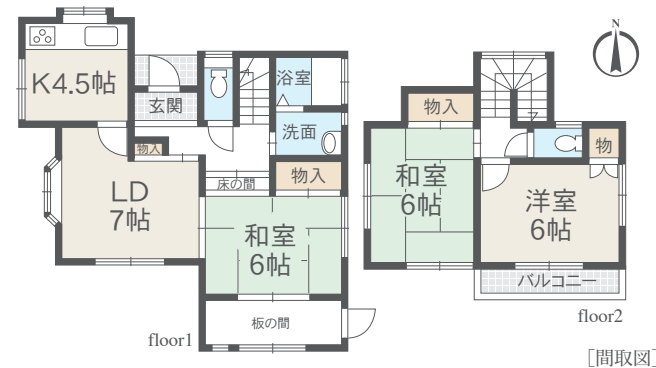
月々 **57,294**円 ポーナス時加算額 **0**円

売主につき  
仲介手数料不要

H30年11月内装リフォーム済! 住環境良好!

●小田原ダイナシティまで150m ●下府中小学校まで750m  
●鴨宮中学校まで985m ●マツモトキヨシまで270m

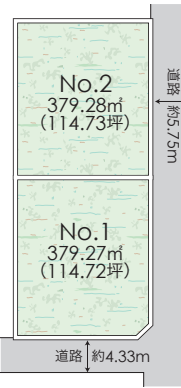
■交通/東海道線鴨宮駅徒歩17分 ■土地/106.88㎡(32.33坪) ■建物/77.43㎡(23.42坪)  
■構造/木造2階建 ■間取/3LDK ■築年/S60年12月  
■所在/小田原市中里 ■取引態様/売主



【売地】小田原市西大友 販売価格 **1,800**万円～

[全区画図]

代理につき  
仲介手数料不要



優良田園型分譲地  
2区画共敷地114坪以上  
新鮮館おだわらまで250m  
上府中公園まで400m

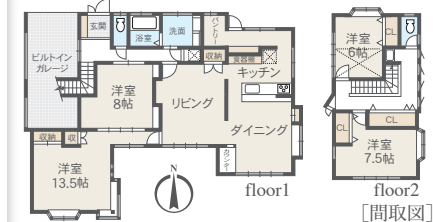
■交通/御殿場線下曾我駅徒歩22分 ■土地/1: 379.27㎡(114.72坪) 2: 379.28㎡(114.73坪) ■地目/畑(要農転・引渡時宅地) ■用途/市街化調整区域(建築可) ■建べ率/30% ■容積率/50% ■設備/公営水道・浄化槽・プロパンガス・東京電力 ■販売価格/1: 1,800万円 2: 1,800万円 ■所在/小田原市西大友 ■取引態様/代理  
\*建築条件付、道路幅員約4.33m・約5.75m、全区画販売

【中古戸建】小田原市成田 販売価格 **3,880**万円

H22年10月内装リフォーム済  
オール電化住宅、太陽光発電システム付  
ウッドデッキテラス付

[ご返済例]  
自己資金10万円  
借入金3,870万円

月々 **102,179**円  
ポーナス時加算額 **0**円



敷地101坪  
豊川小学校まで  
450m

■交通/小田急線成田駅徒歩24分 ■土地/334.83㎡(101.28坪) ■建物/170.63㎡(51.61坪)  
■構造/木造2階建 ■間取/4LDK+パントリー ■築年/S62年9月  
■所在/小田原市成田 ■取引態様/媒介 \*H9年3月増築

## ラ・ヴィータエステートおすすめ"新築建売"特集

【新築建売】小田原市高田 販売価格 **2,580**万円

敷地52坪、全居室陽当たり良好な南向き  
千代小学校980m、スーパーあらや380m

代理につき  
仲介手数料不要

[間取図]



[ご返済例]  
自己資金10万円  
借入金2,570万円

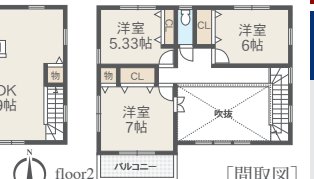
月々 **67,855**円  
ポーナス時加算額 **0**円

■交通/御殿場線下曾我駅徒歩14分 ■土地/174.80㎡(52.87坪) ■建物/109.30㎡(33.06坪)  
■構造/木造2階建 ■間取/4LDK+SIC ■完成予定/H31年3月  
■確認番号/第H30SBC-確01171H号 ■所在/小田原市高田 ■取引態様/代理

【新築建売】小田原市小八幡 販売価格 **2,680**万円

リビング上部吹抜のLDK19帖  
セブンイレブン300m、酒匂小学校550m

代理につき  
仲介手数料不要



[ご返済例]  
自己資金10万円  
借入金2,670万円

月々 **70,496**円  
ポーナス時加算額 **0**円

■交通/東海道線鴨宮駅徒歩19分 ■土地/135.44㎡(40.97坪) ■建物/106.82㎡(32.31坪)  
■構造/木造2階建 ■間取/4LDK ■完成予定/H30年12月  
■確認番号/第30SBC-計変確01045H号 ■所在/小田原市小八幡1丁目 ■取引態様/代理

【新築建売】小田原市桑原 1,799万円

敷地45坪、主寝室に便利なWIC付

[ご返済例] 自己資金19万円/借入金1,780万円

月々 **46,997**円 ポーナス時加算額 **0**円

■交通/小田急線  
富水駅徒歩26分  
■土地/151.22㎡(45.74坪)  
■建物/96.38㎡(29.15坪)  
■構造/木造2階建  
■間取/4LDK+WIC  
■築年/H30年8月  
■所在/小田原市桑原  
■取引態様/媒介

【新築建売】小田原市堀之内 1,999万円

富水駅徒歩5分、LDK19.7帖

[ご返済例] 自己資金19万円/借入金1,980万円

月々 **52,278**円 ポーナス時加算額 **0**円

■交通/小田急線  
富水駅徒歩5分  
■土地/130.29㎡(39.41坪)  
■建物/96.38㎡(29.15坪)  
■構造/木造2階建  
■間取/4LDK  
■築年/H30年9月  
■所在/小田原市堀之内  
■取引態様/媒介

【新築建売】小田原市千代 1,980万円

敷地50坪、全居室2面採光

[ご返済例] 自己資金10万円/借入金1,970万円

月々 **52,014**円 ポーナス時加算額 **0**円

■交通/御殿場線下曾我駅徒歩15分  
■土地/166.56㎡(50.38坪)  
■建物/95.57㎡(28.90坪)  
■構造/木造2階建  
■間取/4LDK  
■完成予定/H30年12月上旬  
■確認番号/第KBI-SGM18-10-1569号  
■所在/小田原市千代  
■取引態様/媒介

【新築建売】小田原市北ノ窪 2,099万円

相模沼田駅徒歩4分、車3台駐車可(車種による)

[ご返済例] 自己資金19万円/借入金2,080万円

月々 **54,918**円 ポーナス時加算額 **0**円

■交通/大雄山線  
相模沼田駅徒歩4分  
■土地/171.02㎡(51.73坪)  
■建物/100.84㎡(30.50坪)  
■構造/木造2階建  
■間取/4LDK  
■築年/H30年11月  
■所在/小田原市北ノ窪  
■取引態様/媒介